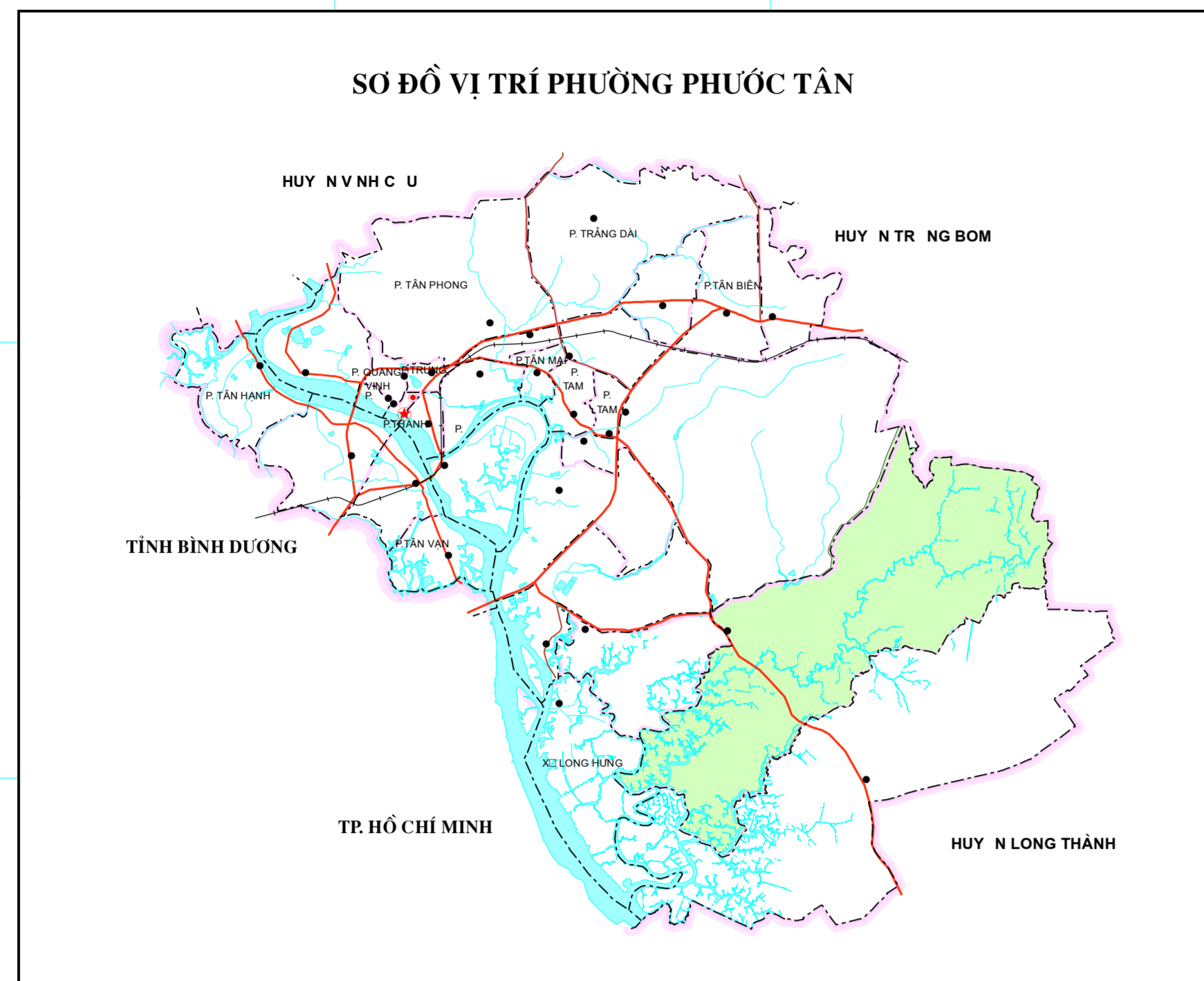
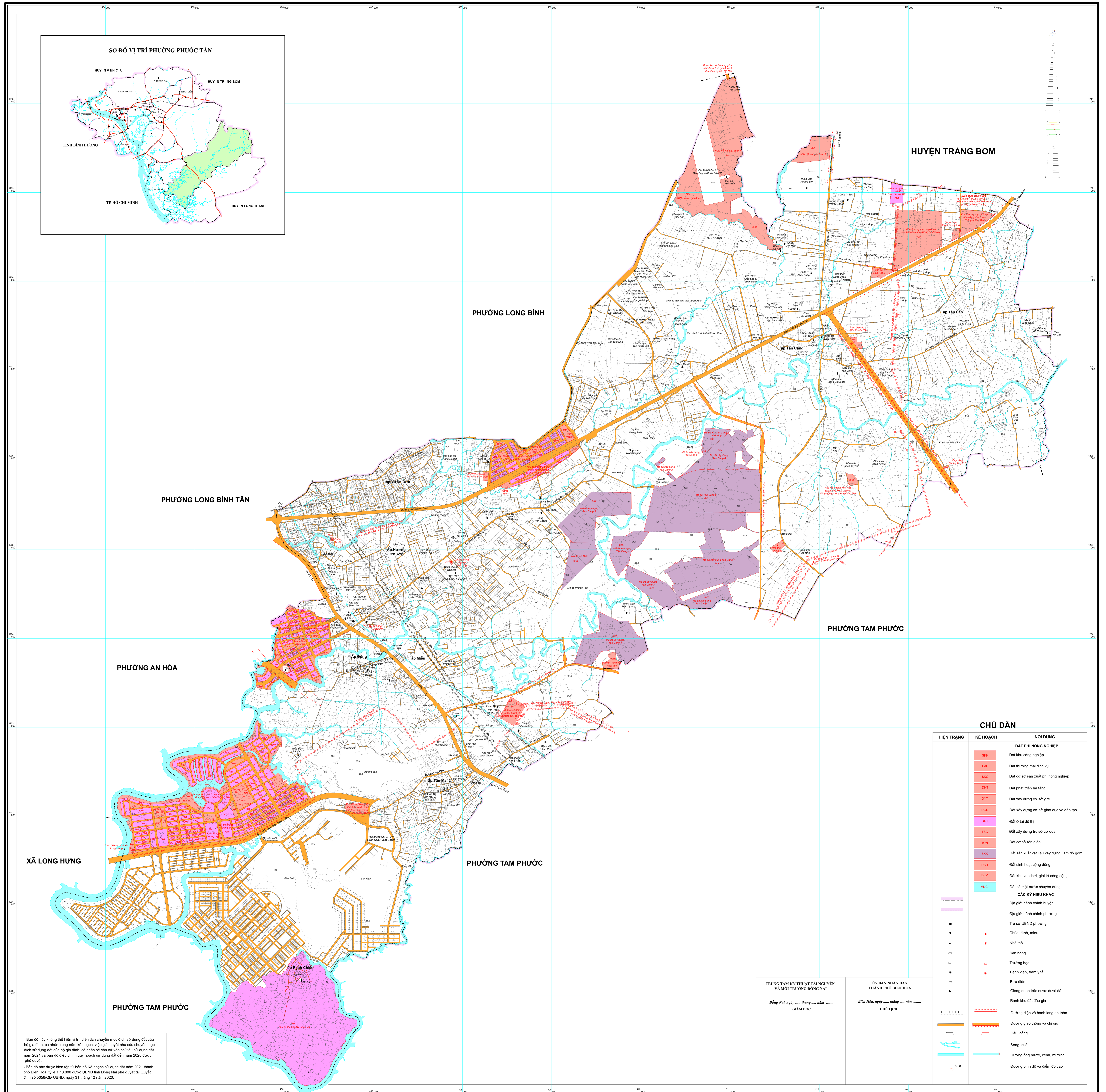


BẢN ĐỒ KẾ HOẠCH SỬ DỤNG ĐẤT NĂM 2021 THÀNH PHỐ BIÊN HÒA (BIÊN TẬP ĐỐI VỚI ĐỊA BÀN PHƯỜNG PHƯỚC TÂN)



CHỮ DẪN

HIỆN TRẠNG	KẾ HOẠCH	NỘI DUNG
	SKK	Đất phi nông nghiệp
	TMD	Đất thương mại dịch vụ
	SKC	Đất cơ sở sản xuất phi nông nghiệp
	DHT	Đất phát triển hạ tầng
	DXT	Đất xây dựng cơ sở y tế
	DDD	Đất xây dựng cơ sở giáo dục và đào tạo
	DDT	Đất ở tại đô thị
	TSC	Đất xây dựng trụ sở cơ quan
	YON	Đất cơ sở tôn giáo
	SKX	Đất sản xuất vật liệu xây dựng, làm đồ gốm
	DSH	Đất sinh hoạt cộng đồng
	DKV	Đất khu vui chơi, giải trí công cộng
	MNC	Đất cơ sở nước chuyên dùng
CÁC KÝ HIỆU KHÁC		
		Địa giới hành chính huyện
		Địa giới hành chính phường
		Từ số UBND phường
		Chùa, đình, miếu
		Nhà thờ
		Sân bóng
		Trường học
		Bệnh viện, trạm y tế
		Bưu điện
		Giếng quan trắc nước dưới đất
		Ranh khu đất đầu gá
		Đường điện và hành lang an toàn
		Đường giao thông và chỉ giới
		Cầu, cống
		Sông, suối
		Đường ống nước, kênh, mương
		Đường bình độ và điểm đo cao

TRUNG TÂM KỸ THUẬT TÀI NGUYÊN VÀ MÔI TRƯỜNG ĐỒNG NAI
Đang Nam, ngày tháng năm
GIÁM ĐỐC

ỦY BAN NHÂN DÂN THÀNH PHỐ BIÊN HÒA
Đinh Hòa, ngày tháng năm
CHỦ TỊCH

TỶ LỆ 1 : 12 000

ĐƠN VỊ XÂY DỰNG
Trung tâm Kỹ thuật Tài nguyên và Môi trường Đồng Nai

- Bản đồ này không thể hiện vị trí, diện tích chuyển mục đích sử dụng đất của hộ gia đình, cá nhân trong năm kế hoạch, việc giải quyết như cầu chuyển mục đích sử dụng đất của hộ gia đình, cá nhân sẽ căn cứ vào chỉ tiêu sử dụng đất năm 2021 và bản đồ điều chỉnh quy hoạch sử dụng đất đến năm 2020 được phê duyệt.
- Bản đồ này được biên tập từ bản đồ Kế hoạch sử dụng đất năm 2021 thành phố Biên Hòa, tỷ lệ 1:110.000 được UBND tỉnh Đồng Nai phê duyệt tại Quyết định số 5056/QĐ-UBND, ngày 31 tháng 12 năm 2020.

Bản đồ được thành lập bằng công nghệ bản đồ số, hệ VN-2000, kinh tuyến trục 107°45', múi chiếu 3°
NGUỒN TÀI LIỆU CHÍNH:
- Bản đồ địa giới hành chính được biên tập theo dự án 513;
- Bản đồ hiện trạng sử dụng đất năm 2019 phường Phước Tân;
- Bản đồ Điều chỉnh Quy hoạch sử dụng đất năm 2020 thành phố Biên Hòa.